

# 國中學術性向資賦優異 學生鑑定

線上說明操作手冊

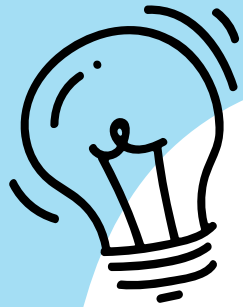
承辦單位：新北市資優教育資源中心(秀山國小)

連絡電話：(02)2943-8252分機713、714、719

系統網址：<https://gifted.ntpc.edu.tw>

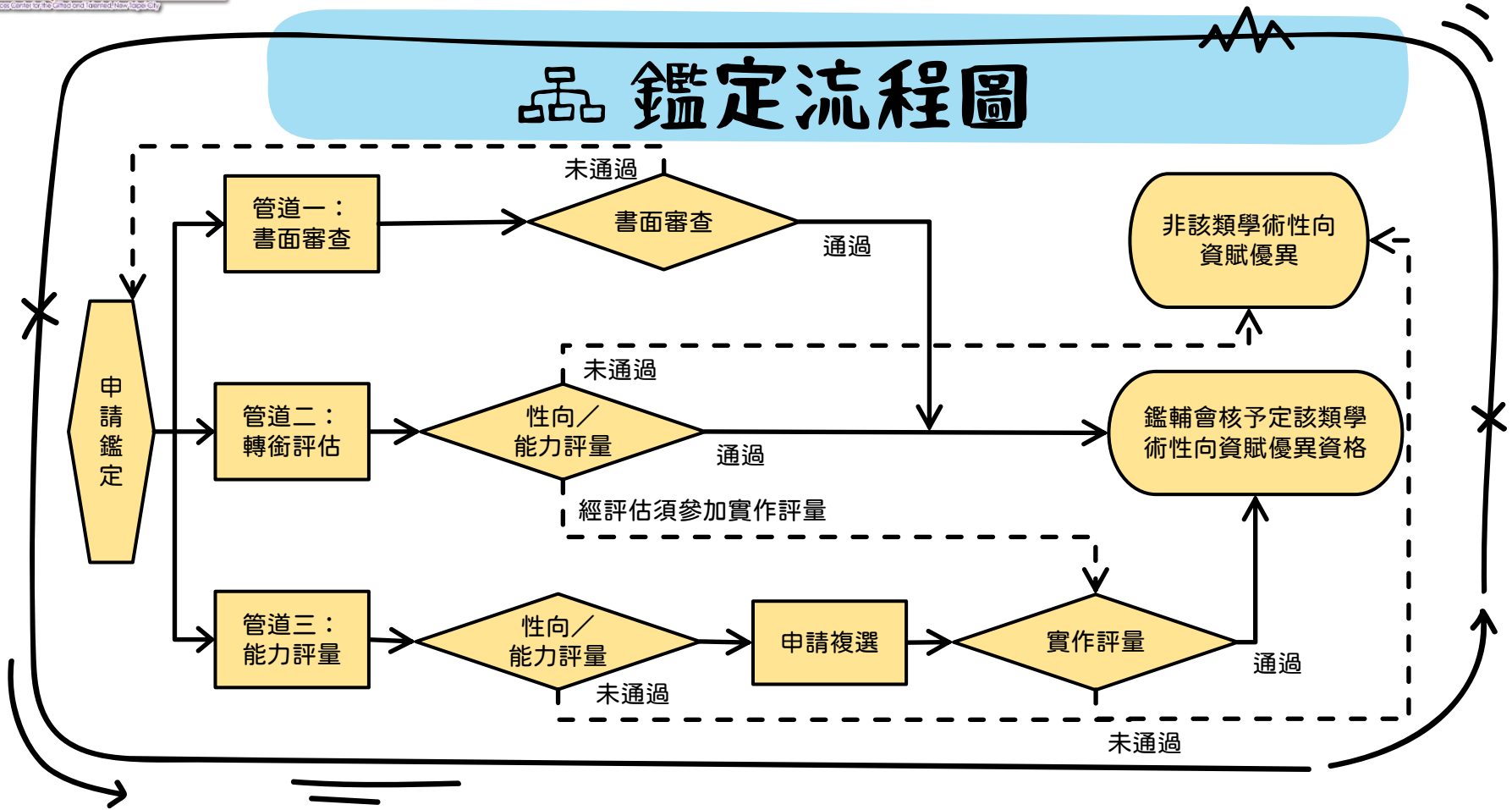
# 目錄

★鑑定流程圖	3
★登入資訊	4
★管道一 - 書面評量	6
★管道二 - 轉銜評估	14
★管道三 - 能力評量	22
★繳費	30
★列印評量證	32
★管道三 - 能力評量複選	34
★繳費資訊	37



# 品鑑定流程圖

# 品鑑定流程圖





# 登入資訊



# 登入資訊

登入網址：<https://gifted.ntpc.edu.tw>



有新北市OpenID者  
以OpenID登入



無新北市OpenID者  
申請註冊後再登入

## 帳號登入

帳號

密碼

登入

[忘記密碼](#)

## 登入系統說明

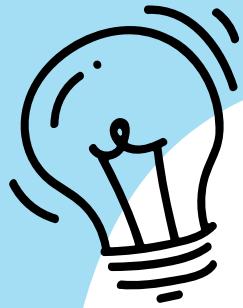
如為本市教師，請直接以新北市教育局OpenID登入，本系統僅接受「註冊組長」與「特教組長」使用。

如為本市學生，請直接以新北市教育局OpenID登入。  
非新北市學生，請先進行註冊，再登入系統，同一身分證號僅能註冊一帳號，如忘記密碼請點選「忘記密碼」，如忘記帳號請撥打客服專線。

OPENID登入

申請註冊





# 管道一-書面審查



# 國中學術性向資賦優異學生鑑定



點選進入申請 ✘

申請開放時間：

【管道一】書面審查：(非申請區間)

111/12/14 09:00~111/12/15 16:00

【管道二】轉銜評估：(非申請區間)

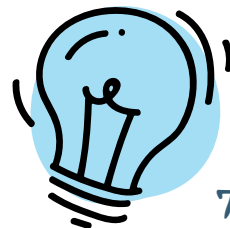
112/01/05 09:00~112/01/11 16:00

【管道三】能力評量：(非申請區間)

112/01/05 09:00~112/01/11 16:00

 申請方案選擇

★ 書面審查請將資料交由學校組長協助申請。







# 國中學術性向資賦優異學生鑑定

管道一 書面審查	管道二 轉銜評估	管道三 能力評量
<b>【管道一】書面審查(第1次)</b> 數理類、語文類僅能擇一申請 申請費用：免申請費。	<b>【管道二】轉銜評估</b> 數理類、語文類僅能擇一申請 申請費用：新臺幣700元	<b>【管道三】能力評量</b> 數理類、語文類僅能擇一申請 申請費用：性向/能力評量新臺幣700元，實作評量1,500元。
<a href="#">申請規則與說明</a>	<a href="#">申請規則與說明</a>	<a href="#">申請規則與說明</a>

2

點選管道一





# 國中學術性向資賦優異學生鑑定

**參加對象：** 就讀本府主管公私立國民小學六年級、國民中學七至九年級之學生。

**申請期間：** 111年12月14日(三)上午9時0分至111年12月15日(四)下午4時0分。

**申請費用：** 免申請費。

**評量方式：** 書面審查。

**結果公告：** 112年01月04日(三)下午4時0分前。

**備註：** 詳細完整內容請參考附件。

3

選擇報名類別

填寫 數理類 申請表

填寫 語文類 申請表





# 國中學術性向資賦優異學生鑑定

## 學術性向-(管道一書面審查) 申請表

1

申請表

2

觀看推薦表

3

檢附資料

4

完成申請

4

依照申請表指示填寫申請表，  
填寫完畢即可按 **→ 下一步**



The screenshot shows a web-based application form with the following fields and options:

- \*申請類別:  緊要簡  預文簡
- \*學生姓名:
- \*性 別:  男  女
- \*身分證號:
- \*出生日期:  選擇日期/月/日
- \*輔導老師:
- \*聯絡電話:  請輸入住宅電話  請輸入公司電話  請輸入手機號碼
- \*是否市學生:  是  否
- \*就讀學校:  請選擇目前區域  請選擇就讀學校  請選擇年級  請選擇就讀年級  請選擇班級  請輸入就讀班級
- 畢業國中 (六年級必填):  請選擇目前區域  請選擇就讀學校  請選擇年級  請選擇就讀年級
- \*戶籍地址:  縣市  請選擇縣市  鄉鎮市區  請選擇鄉鎮市區  里  鄰  號  郵政信箱  郵箱號
- 戶口名簿姓名:  請選擇姓名  請輸入姓名  請輸入身分證字號  請輸入出生日期  請輸入性別
- \*照片上傳:  請選擇照片  請選擇照片  請選擇照片  請選擇照片
- \*身分:
- 申請費免收其他說明:

At the bottom right of the form, there is a button labeled "→ 下一步".





# 國中學術性向資賦優異學生鑑定

### 學術性向-(管道一書面審查) 申請表

1 申請表    2 審查推薦表    3 檢附資料    4 完成申請

\*推薦者姓名：

\*推薦者郵件：

最近一次發送時間：

[← 上一步](#)    [發送觀察推薦表](#)

### 學習特質觀察推薦表填寫

系統規則：  
本推薦表每一項欄位皆需填寫，本表僅可填寫一次，如送出後將無法修改，請務必注意時間。  
\*表示必填欄位  
填寫須知：  
本推薦表第一部分為觀察量表，該表內共列有十項學習表現特質以供參考，每一特質敘述之後均有五個選項，依照層次高低排列，第二部分為綜合能力表現具體事實，請針對第一部分未能詳細反應之學生特質、學習情形、優勢能力等詳實描寫，敬請推薦者就學生實際行為表現與題目相符的程度，勾選適當的選項；完全不符計 0 分，小部分符合計 1 分，部分符合計 2 分，大致符合計 3 分，完全符合計 4 分，本量表總分最低得 0 分，最高得 40 分。

\*學生姓名：    \*性 別： 男     女

\*出生日期：    \*就讀學校：

\*推薦者姓名：

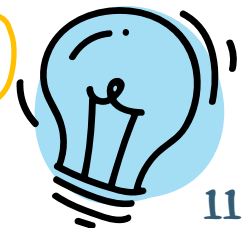
\*與學生關係：

\*推薦者單位：

\*推薦者職稱：

5 填寫推薦者並發送 ✘

由推薦者郵件收取信件，並填寫。





# 國中學術性向資賦優異學生鑑定

6

上傳檢附資料

★ 點擊 **完成申請** 後即無法更改資料，請  
確認完畢資料無誤後再進行點擊。

學術性向-(管道一書面審查) 申請表

1 申請表 2 審查檢附表 3 檢附資料 4 完成申請

\*近三年：

- 參加政府機關或學術機構舉辦之國際性或全國性數理類或語文類相關學術競賽或競賽活動表現特別優異，獲前三等獎項。
- 參加學術研究單位長期輔導之數理類或語文類研習活動，成就優異經主辦單位推薦者。
- 獨立研究成果優異並刊載於學術性刊物，經專家學者或指導教師推薦，並檢附具體資料者。

佐證資料影本： 沒有選擇檔案  
請以 A4 規格影印乙份，正本由承辦人核驗後發還，檔案最大可上傳3(M)

共同作品同意書： 沒有選擇檔案  
審選文件為 2 人以上合作之成果者必附，檔案最大可上傳3(M)

\*申請類別確認： 語文類  數理類

\*填寫完成： 否  是





# 國中學術性向資賦優異學生鑑定

學術性向-(管道一書面審查) 申請表

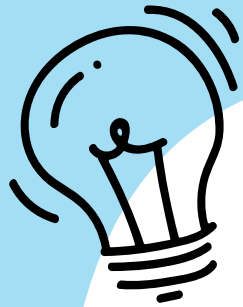
1 申請表    2 繳查推薦表    3 檢附資料    4 完成申請

學生姓名：	張小圓
身分：	一般
費用：	不需繳費
繳費期限：	不需繳費
推薦人：	王小心
推薦人填寫時間：	尚未填寫
審核狀態：	待審核
繳費單：	不需繳費
繳費條碼：	不需繳費

[回首頁](#)

完成申請，待學校審核 ✖





# 管道二-轉銜評估



# 國中學術性向資賦優異學生鑑定



點選進入申請 ✖



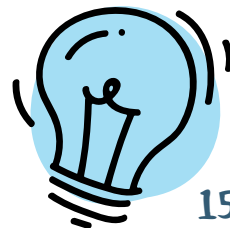
申請開放時間：

【管道一】書面審查：(非申請區間)  
111/12/14 09:00~111/12/15 16:00

【管道二】轉銜評估：(非申請區間)  
112/01/05 09:00~112/01/11 16:00

【管道三】能力評量：(非申請區間)  
112/01/05 09:00~112/01/11 16:00

 申請方案選擇







# 國中學術性向資賦優異學生鑑定

管道一 書面審查	管道二 轉銜評估	管道三 能力評量
<b>【管道一】書面審查(第1次)</b> 數理類、語文類僅能擇一申請 申請費用：免申請費。	<b>【管道二】轉銜評估</b> 數理類、語文類僅能擇一申請 申請費用：新臺幣700元	<b>【管道三】能力評量</b> 數理類、語文類僅能擇一申請 申請費用：性向/能力評量新臺幣700元，實作評量1,500元。
<a href="#">申請規則與說明</a>	<a href="#">申請規則與說明</a>	<a href="#">申請規則與說明</a>

2

點選管道二





# 國中學術性向資賦優異學生鑑定

## 國民中學學術性向資賦優異：管道二

**參加對象：** 就讀本府主管公私立國民小學六年級學生。

**申請期間：** 112年01月05日(四)上午9時0分至112年01月11日(三)下午4時0分。

**申請費用：** 一般生：700。  
特殊生：持有效弱勢兒童及少年生活扶助或區公所核發之低、中低收入戶等證明者，全額減免。繳費說明詳見附件六。

**繳費時間：** 112年01月05日(四)至112年01月18日(三)

**評量時間：** 112年03月11日(六)

**評量地點：** 依評量證指定初選評量地點接受評量，確切場地於109年11月5日(星期四)下午4時前公告於受理申請學校網站。

**評量方式：** 性向/能力評量。

**結果公告：** 112年03月29日(三)下午4時0分後。

**備註：** 詳細完整內容請參考附件。

填寫 數理類 申請表

填寫 語文類 申請表

選擇申請類別





# 國中學術性向資賦優異學生鑑定

## 學術性向-(管道二轉銜評估) 申請表



4

依照申請表指示填寫申請表，  
填寫完畢可點擊

→ 下一步






# 國中學術性向資賦優異學生鑑定

## 學術性向-(管道二轉銜評估) 申請表



\*推薦者姓名：

\*推薦者郵件：

最近一次發送時間：

← 上一步

發送觀察推薦表

## 學習特質觀察推薦表填寫

系統規則：  
本推薦表每一項欄位皆需填寫。本表僅可填寫一次，如送出後將無法修改，請務必注意時間。  
\*表示必填欄位  
填寫須知：  
本推薦表第一部分為觀察量表，該表內共列有十項學習表現特質以供參考，每一特質敘述之後均有五個選項，依照層次高低排列，第二部分為綜合能力表現與體事實，請針對第一部分未能詳細反應之學生特質、學習情形、體勢能力等詳實描寫，敬請推薦者就學生實際行為表現與題目相符的程度，勾選適當的選項；完全不符計0分，小部分符合計1分，部分符合計2分，大致符合計3分，完全符合計4分。本量表總分最低得0分，最高得40分。

\*學生姓名： \*性別： 男  女

\*出生日期： \*就讀學校：

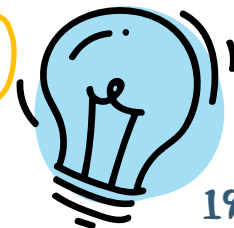
\*推薦者姓名： \*與學生關係：

\*推薦者單位： \*推薦者職稱：

5

填寫推薦者並發送

由推薦者郵件收取信件，並填寫。





# 國中學術性向資賦優異學生鑑定

6

填寫特殊評量服務



★ 點擊 **✓完成申請** 後即無法更改資料，請確認完畢資料無誤後再進行點擊。

學術性向-(管道二轉銜評估) 申請表

1 申請表    2 親自推薦表    3 特殊評量服務    4 完成申請

\*學習檔案：  
**選擇檔案** 沒有選擇檔案  
符合申請類別且最能呈現個案具該類學術性向資賦潛能之三年內相關學習歷程資料，以書面、光碟或隨身碟繳交，以隨身碟、光碟繳交時，請先確認資料能讀取，採認資料詳見「學習檔案自我檢核表」(附件 B-1)。\*請擇要繳交影本，學習檔案不予歸還\*  
檔案最大可上傳30(M)

\*資優特教資格證明文件：  
**選擇檔案** 沒有選擇檔案  
特教資格證明書(一般智能資優)、鑑定安置會議記錄公文、或教育部特教通報網學生資料等，擇一檢附。  
檔案最大可上傳3(M)

\*申請類別確認：  
 語文類     數理類

\*身心障礙：  
 否     是身心障礙學生

\*特殊評量服務：  
 不需要     需要申請

\*填寫完成：  
 否     是

**←上一步**    **✓完成申請**





# 國中學術性向資賦優異學生鑑定

## 學術性向-(管道二轉銜評估) 申請表

1

申請表

2

觀看推薦表

3

特殊評量服務

4

完成申請

學生姓名： 劉小二

身分： 一般

費用： 700

繳費期限： 111-01-16

推薦人： 1

推薦人填寫時間： 尚未填寫

特殊服務申請： 無

審核狀態： 待審核

繳費單： 資料審核中

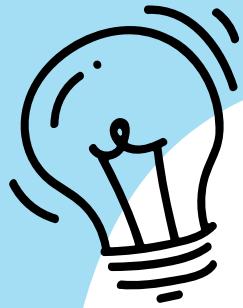
評量證： 待審核

繳費條碼： 資料審核中

回首頁

完成申請，待學校審核 ✖





# 管道三-能力評量



## 國中學術性向資賦優異學生鑑定



點選進入申請 ✘



申請開放時間：

【管道一】書面審查：(非申請區間)

111/12/14 09:00~111/12/15 16:00

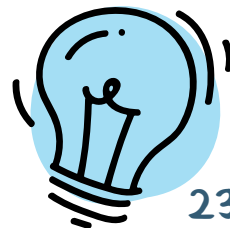
【管道二】轉銜評估：(非申請區間)

112/01/05 09:00~112/01/11 16:00

【管道三】能力評量：(非申請區間)

112/01/05 09:00~112/01/11 16:00

 申請方案選擇





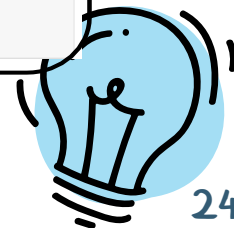


# 國中學術性向資賦優異學生鑑定

管道一 書面審查	管道二 轉銜評估	管道三 能力評量
<b>【管道一】書面審查(第1次)</b> 數理類、語文類僅能擇一申請 申請費用：免申請費。	<b>【管道二】轉銜評估</b> 數理類、語文類僅能擇一申請 申請費用：新臺幣700元	<b>【管道三】能力評量</b> 數理類、語文類僅能擇一申請 申請費用：性向/能力評量新臺幣700元，實作評量1,500元。
<a href="#">申請規則與說明</a>	<a href="#">申請規則與說明</a>	<a href="#">申請規則與說明</a>

2

點選管道三





# 國中學術性向資賦優異學生鑑定

## 國民中學學術性向資賦優異：管道三

**參加對象：** 就讀本府主管公私立國民小學六年級學生，未曾接受過本市該類學術性向資賦優異學生鑑定評量之七年級學生。

**申請期間：** 112年01月05日(四)上午9時0分至112年01月11日(三)下午4時0分。

**申請費用：** 一般生：性向/能力評量新臺幣700元，實作評量1,500元。  
特殊生：持有效弱勢兒童及少年生活扶助或區公所核發之低、中低收入戶等證明者，全額減免。繳費說明詳見附件六。

**繳費時間：** 112年01月05日(四)至112年01月18日(三)

**評量時間：** 112年03月11日(六)

**評量地點：** 依評量證指定初選評量地點接受評量，確切場地於109年11月5日(星期四)下午4時前公告於受理申請學校網站。

**評量方式：** 性向/能力評量、實作評量。

**結果公告：** 112年03月29日(三)下午4時0分後。

**備註：** 詳細完整內容請參考附件。

填寫 數理類 申請表

填寫 語文類 申請表

選擇申請類別





# 國中學術性向資賦優異學生鑑定

## 學術性向-(管道三能力評量) 申請表



4

依照申請表指示填寫申請表，  
填寫完畢可點擊

→ 下一步



\*申請類別:  數理類  語文類

\*學生姓名:

\*性別:  男  女

\*身分證號:

\*出生日期:

\*同學生關係:

\*聯絡電話:

\*外籍生學生:  是  否

\*籍貫資料:

\*戶籍地址:

\*照片上傳:     
請上傳最近6個月內拍攝之最近2吋照片，檔案最大可上傳1M

\*身分:

申請費全額減免證明:    
凡未於申請期間內繳納申請費者，國中課程不予免修，畢業於不備免修者，申請手續一律取消，暫不受理申請免修。  
檔案最大可上傳10M

下一步





# 國中學術性向資賦優異學生鑑定

### 學術性向-(管道三能力評量) 申請表

1 申請表      2 調查推薦表      3 特殊評量服務      4 完成申請

\*推薦者姓名:

\*推薦者郵件:

最近一次發送時間:

### 學習特質觀察推薦表填寫

系統規則:  
本推薦表每一項欄位皆需填寫。本表僅可填寫一次，如送出後將無法修改，請務必注意時間。  
\*表示必填欄位  
填寫須知:  
本推薦表第一部分為觀察量表，該表內共列有十項學習表現特質以供參考，每一特質敘述之後均有五個選項，依照層次高低排列，第二部分為綜合能力表現與事實，請針對第一部分未能詳細反應之學生特質、學習情形、優勢能力等詳實描寫，敬請推薦者就學生實際行為表現與題目相符的程度，勾選適當的選項；完全不符計 0 分，小部分符合計 1 分，部分符合計 2 分，大致符合計 3 分，完全符合計 4 分。本量表總分最低得 0 分，最高得 40 分。

\*學生姓名:       \*性 別:  男  女

\*出生日期:       \*就讀學校:

\*推薦者姓名:       \*與學生關係:

\*推薦者單位:       \*推薦者職稱:

5 填寫推薦者並發送 ✘

由推薦者郵件收取信件，並填寫。





# 國中學術性向資賦優異學生鑑定

## 6 填寫特殊評量服務

★ 點擊 **✓完成申請** 後即無法更改資料，請確認完畢資料無誤後再進行點擊。

學術性向-(管道三能力評量) 申請表

1 申請表      2 調查推薦表      3 特殊評量服務      4 完成申請

\*申請類別確認： 語文類       數理類

\*身心障礙： 否       是身心障礙學生

\*特殊評量服務： 不需要       需要申請

\*填寫完成： 否       是

← 上一步      ✓ 完成申請





# 國中學術性向資賦優異學生鑑定

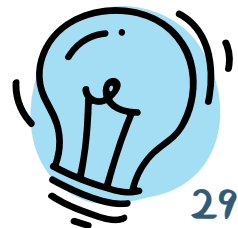
完成申請，待學校審核 ✖ →

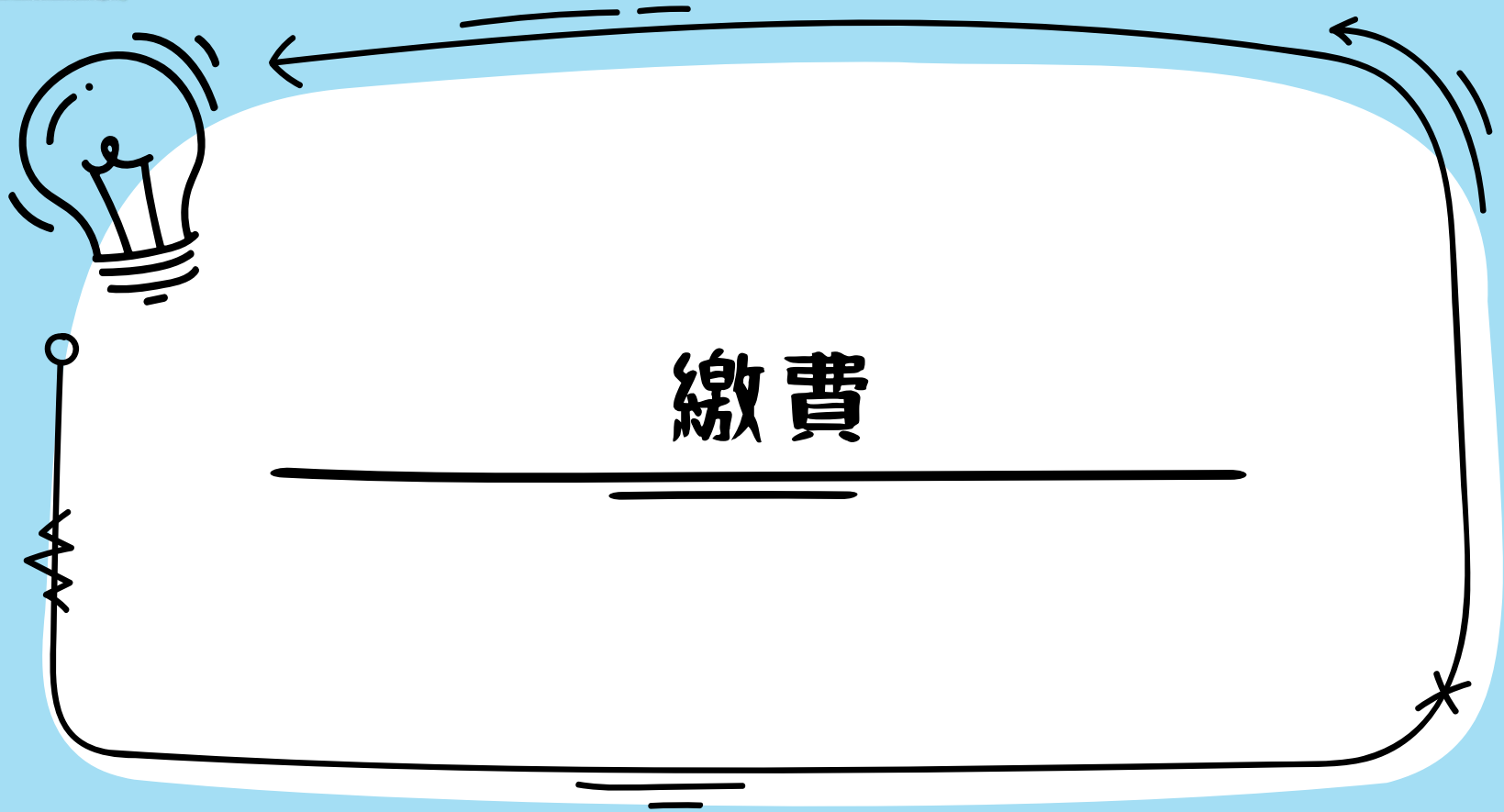
學術性向-(管道三能力評量) 申請表

1 申請表    2 繳費推薦表    3 特殊評量服務    4 完成申請

學生姓名：	方小語
身分：	一般
費用：	700
繳費期限：	111-01-16
推薦人：	1
推薦人填寫時間：	尚未填寫
特殊服務申請：	無
審核狀態：	待審核
繳費單：	資料審核中
評量證：	待審核
繳費條碼：	資料審核中

回首頁





繳費



# 國中學術性向資賦優異學生鑑定

申請專區

- 資優鑑定申請
- 申請資料查詢
- 鑑定結果查詢
- 活動報名
- 報名結果查詢
- 個人資料維護



申請資料查詢

操作	繳費單	評量證	學生姓名	報名類別	報名管道	申請類別	階段
編輯	繳費單		方小語	國中學術鑑定	管道三_能力評量	語文類	數理

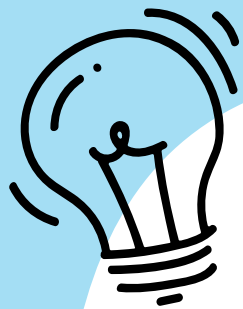
1

審核完後，需待繳費日期開放後，即可下載繳費單至通路繳費。

★ 可直接持繳費條碼至超商繳費。







# 列印評量證



# 國中學術性向資賦優異學生鑑定

申請專區

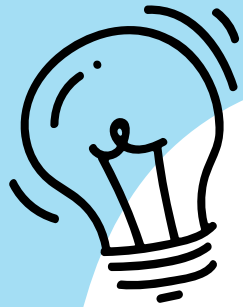
- 資優鑑定申請
- 申請資料查詢
- 鑑定結果查詢
- 活動報名
- 報名結果查詢
- 個人資料維護

申請資料查詢

操作	繳費單	評量證	學生姓名	報名類別	報名管道	申請類別	階段
編輯	繳費單	評量證	方小語	國中學術鑑定	管道三_能力評量	語文類	數理

點擊「申請資料查詢」 > 「評量證」可下載評量證





# 管道三-能力評量複選



# 國中學術性向資賦優異學生鑑定

申請專區

- 資優鑑定申請
- 申請資料查詢
- 鑑定結果查詢
- 活動報名
- 報名結果查詢
- 個人資料維護



鑑定結果查詢

繳費單	學生姓名	報名類別	報名方案	申請類別
繳費單	方小語	國中學術鑑定	管道三_能力評量	數理類



通過初選。

1

查詢鑑定結果。



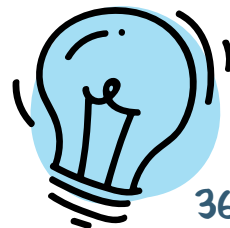


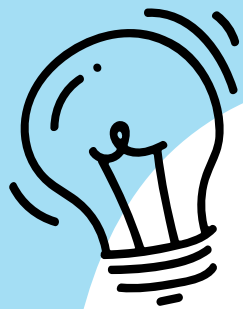
## 國中學術性向資賦優異學生鑑定

學生姓名：	張小美
身分：	一般
費用：	600
繳費期限：	110-08-14
繳費單：	<a href="#">下載繳費單</a>
繳費條碼：	 1008146NP  GOD9773700800226  08149X000000600

3

列印繳費單並繳費。





# 繳費資訊

## 繳費管道



Atm轉帳



便利商店  
(全家、7-11、萊爾富、OK)



e-Bill全國繳費網



## 手續費

繳費者自行負擔，逾應繳款期限，請勿再繳交或匯款。