

國小一般智能資賦優異 學生鑑定

線上說明操作手冊

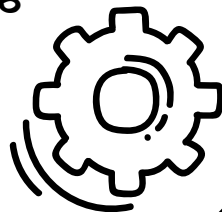
承辦單位：新北市資優教育資源中心(秀山國小)

連絡電話：(02)2943-8252分機 714

系統網址：<https://gifted.ntpc.edu.tw>

目錄

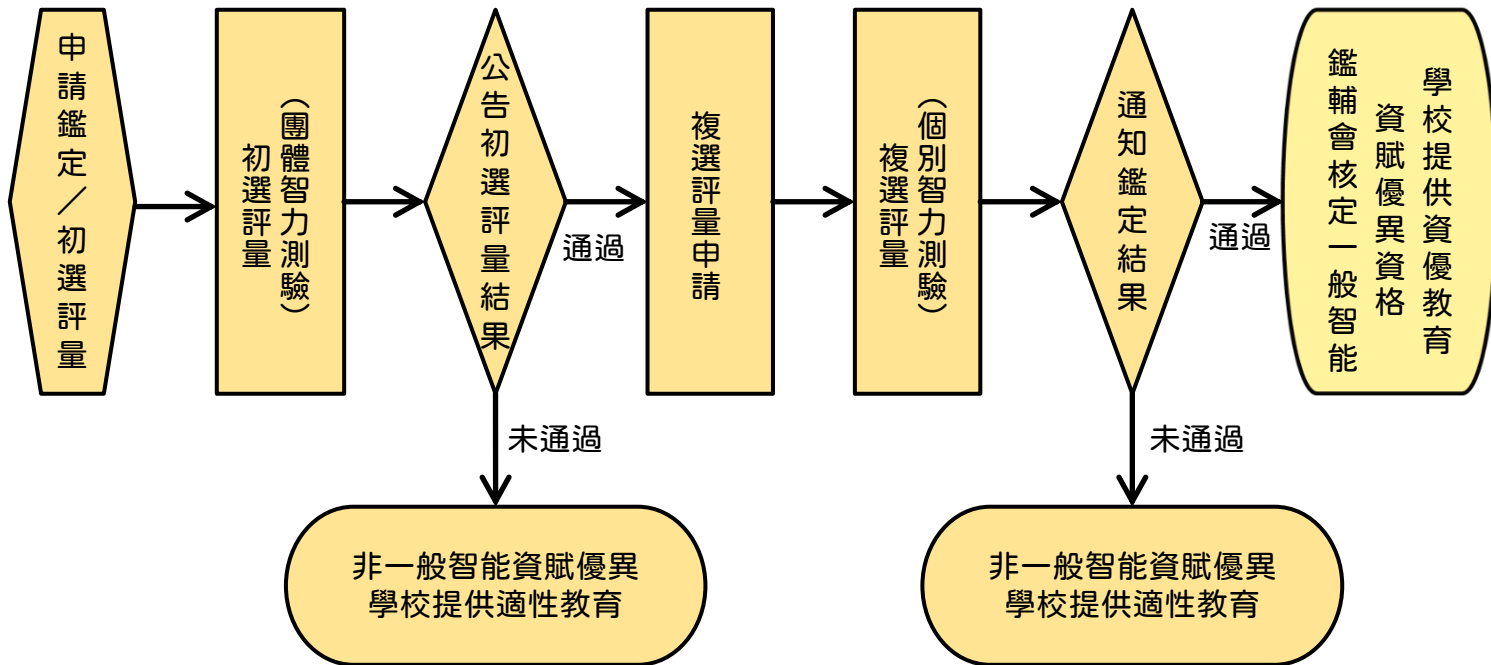
★鑑定流程圖	2
★登入資訊	4
★國小一般智能資賦優異學生鑑定	6
★繳費資訊	16

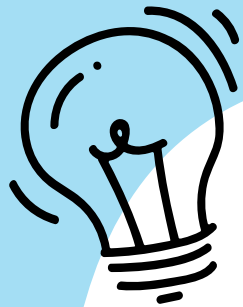




品鑑定流程圖

品 鑑定流程圖





登入資訊

登入資訊

📍 登入網址：<https://gifted.ntpc.edu.tw>



有新北市OpenID者
以OpenID登入



無新北市OpenID者
申請註冊後再登入

帳號登入

👤 帳號

🔑 密碼

登入

[忘記密碼](#)

登入系統說明

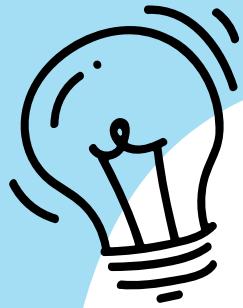
如為本市教師，請直接以新北市教育局OpenID登入，本系統僅接受「註冊組長」與「特教組長」使用。

如為本市學生，請直接以新北市教育局OpenID登入。
非新北市學生，請先進行註冊，再登入系統，同一身分證號僅能註冊一帳號，如忘記密碼請點選「忘記密碼」，如忘記帳號請撥打客服專線。

OPENID登入

申請註冊





國小一般智能資賦優異 學生鑑定



國小一般智能資賦優異學生鑑定



國小一般智能資賦優異學生鑑定

報名開放時間：

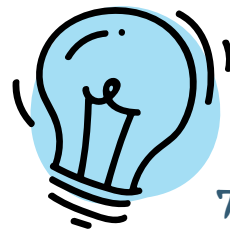
管道一_初選評量：110年08月09日 00:00-110年08月13日 00:00

[報名規則與說明](#)

****於實施計畫申請時間內報名**

1

點選進入報名





國小一般智能資賦優異學生鑑定

填寫報名表



國小資優報名-申請表



申請表



觀察推薦表



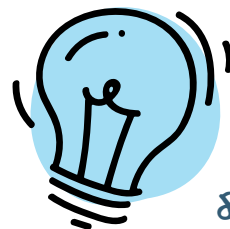
特殊評量服務



完成申請



填寫申請表





國小一般智能資賦優異學生鑑定

1 申請表 2 觀察推薦表 3 特殊評量 4 完成申請

建議本表由班級導師、家長或其他熟悉學生學習狀況者填寫

*推薦者姓名:

*推薦者郵件:

最近一次發送時間:

學習特質觀察推薦表填寫

系統規則：
本推薦表每一項欄位皆需填寫。本表僅可填寫一次，如送出後將無法修改，請務必注意時間。
*表示必填欄位

填寫須知：
本推薦表第一部分為觀察量表，該表內共列有十項學習表現特質以供參考，每一特質敘述之後均有五個選項，依照層次高低排列，第二部分為綜合能力表現具體事實，請針對第一部分未能詳細反應之學生特質、學習情形、優勢能力等詳實描寫，敬請推薦者就學生實際行為表現與題目相符的程度，勾選適當的選項；完全不符計 0 分，小部分符合計 1 分，部分符合計 2 分，大致符合計 3 分，完全符合計 4 分。本量表總分最低得 0 分，最高得 40 分。

*學生姓名: 張小美 *性 別: 男 女

*出生日期: 91/07/17 *就讀學校: 新北市中和區中和國民小學

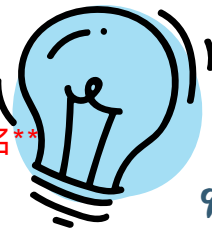
*推薦者姓名: *與學生關係:

*推薦者單位: *推薦者職稱:

3 填寫推薦者並發送

由推薦者郵件收取信件，並填寫。

****推薦者回傳推薦表才算完成報名****





國小一般智能資賦優異學生鑑定

1
申請表

2
觀察推薦表

3
特殊評量服務

4
完成申請

*身心障礙： 否 是身心障礙學生

*特殊評量服務： 不需要 需要申請

*填寫完畢： 否 是

確認資料無誤，送出後將不可修改

← 上一步

✓ 完成申請

4

勾選是否申請特殊評量服務 ✘





國小一般智能資賦優異學生鑑定

完成申請。✘



國小資優報名-申請表

1

申請表

2

觀察推薦表

3

特殊評量服務

4

完成申請

5

*依實施計畫期限列印及繳費
列印繳費單並繳費。✘

★ 可直接持繳費條碼至超商繳費。

繳費單：

[下載繳費單](#)

評量證：

待審核

繳費條碼：



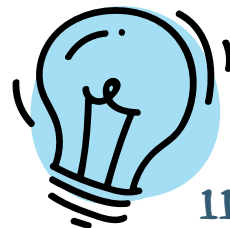
1008146NP



GOD9773700790226



081489000000600





國小一般智能資賦優異學生鑑定

報名專區

資優鑑定報名

報名資料查詢

鑑定結果查詢

個人資料維護

6

查詢鑑定結果。



鑑定結果查詢

操作	學生姓名	報名類別	報名方案	申請類別	階段	鑑定結果
報名複選	張小美	國小資優鑑定	管道一_初選評量	-	初選	通過

7

通過，可選擇報名複選。





國小一般智能資賦優異學生鑑定

學生姓名：	張小美
身分：	一般
費用：	600
繳費期限：	110-08-14
繳費單：	尚未報名複選
繳費條碼：	

[報名複選](#) [回首頁](#)



學生姓名：	張小美
身分：	一般
費用：	600
繳費期限：	110-08-14
繳費單：	下載繳費單
繳費條碼：	 1008146NP  GOD9773700800226  08149X00000600

8

報名複選。



9

列印繳費單並繳費。





國小一般智能資賦優異學生鑑定

報名專區

資優鑑定報名

報名資料查詢

鑑定結果查詢

個人資料維護

10

查詢鑑定結果。



鑑定結果查詢

操作	學生姓名	報名類別	報名方案	申請類別	階段	鑑定結果
資優安置	張小美	國小資優鑑定	管道一_初選評量	-	複選	通過

11

鑑定通過後，可申請資優安置。





國小一般智能資賦優異學生鑑定

學生 張小美 通過本市110學年度國民小學一般智能資賦優異學生鑑定，同意接受安置與服務方式：

原就讀學校實際設班情形	安置及服務方式 (擇一勾選)
原就讀學校設有資優班	<input type="radio"/> 分散式資優資源班
原就讀學校未設資優班	<input type="radio"/> 分散式資優資源班 (需於規定期限內轉學至OO國小) <input type="radio"/> 資優教育方案 (安置原就讀之公立學校)
原就讀私立學校	<input type="radio"/> 分散式資優資源班 (需於規定期限內轉學至____國小) <input type="radio"/> 資優教育方案 (目前就讀私校欲轉學至本市____國小) <input type="radio"/> 安置原就讀之私立學校，接受學校之課程調整。

✓填寫完成

12

填寫資優教育服務申請書。



學生 張小美 通過本市110學年度國民小學一般智能資賦優異學生鑑定，同意接受安置與服務方式：

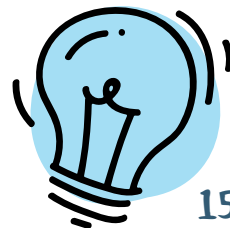
原就讀學校實際設班情形	安置及服務方式 (擇一勾選)
原就讀學校設有資優班	<input type="radio"/> 分散式資優資源班
原就讀學校未設資優班	<input type="radio"/> 分散式資優資源班 (需於規定期限內轉學至OO國小) <input type="radio"/> 資優教育方案 (安置原就讀之公立學校)
原就讀私立學校	<input type="radio"/> 分散式資優資源班 (需於規定期限內轉學至____國小) <input checked="" type="radio"/> 資優教育方案 (目前就讀私校欲轉學至本市____國小) <input type="radio"/> 安置原就讀之私立學校，接受學校之課程調整。

下載申請書

13

下載申請書

並親自至原就讀學校繳交。





繳費資訊

繳費管道



Atm轉帳



便利商店
(全家、7-11、萊爾富、OK)



e-Bill全國繳費網



手續費

繳費者自行負擔，逾應繳款期限，請勿再繳交或匯款。