

中華民國111年度

新北市總預算案

新北市政府教育局主管

新北市地方教育發展基金
新北市三峽區三峽國民小學

附屬單位預算之分預算
(非營業部分)

新北市三峽區三峽國民小學編

新北市三峽區三峽國民小學
新北市地方教育發展基金
目 次
中 華 民 國 111 年 度

一、業務計畫及預算說明.....	第	1	-	4	頁
二、預算主要表					
1、基金來源、用途及餘絀預計表.....	第	5	-	5	頁
2、基金來源、用途及餘絀預計表說明.....	第	6	-	6	頁
3、現金流量預計表.....	第	7	-	7	頁
三、預算明細表					
1、基金來源明細表.....	第	8	-	8	頁
2、基金用途明細表.....	第	9	-	12	頁
四、預算附表					
單位(或計畫)成本分析表.....	第	13	-	13	頁
五、預算參考表					
1、5年來主要業務計畫分析表.....	第	14	-	14	頁
2、員工人數彙計表.....	第	15	-	15	頁
3、用人費用彙計表-依人員別.....	第	16	-	17	頁
4、用人費用彙計表-依用途別.....	第	18	-	19	頁
5、各項費用彙計表.....	第	20	-	23	頁
六、附 錄					
1、預計平衡表.....	第	24	-	24	頁
2、資本資產明細表.....	第	25	-	25	頁

新 北 市 三 峽 區 三 峽 國 民 小 學

新 北 市 地 方 教 育 發 展 基 金

業 務 計 畫 及 預 算 說 明

中 華 民 國 111 年 度

壹、基金概況：

一、設立宗旨及願景：

- (一)本校依據「國民教育法」之規定辦理，以養成德、智、體、群、美五育均衡發展之健全國民為宗旨。
- (二)本校自 99 年度起依教育經費編列與管理法第 13 條規定設置「新北市地方教育發展基金」，以促進教育健全發展，提昇教育經費運用績效。

二、施政重點：

- (一)培育五育兼備，多元性向發展之健全國民。
- (二)加強生活教育，引導人生正確價值方向和行為態度。
- (三)陶冶並平衡身心發展，促進並調和群己關係。
- (四)發揮輔導效能，防止高關懷學生中輟，建立友善校園。
- (五)精進教師專業知能，辦理教師專業評鑑，建立優質專業形象。
- (六)結合家長及社區資源，豐富教學活動並落實弱勢照顧以追求公平正義教育。

三、組織概況：

本校設置校長 1 人，綜理全校校務，下設教務處、學務處、總務處、輔導室、附設幼兒園、人事室及會計室等單位，員額編制教師 110 人、教保員 2 人、職員 6 人、技工 1 人、工友 3 人、廚工 3 人，共計 126 人。

四、基金歸類及屬性：

本基金係預算法第 4 條第 1 項第 2 款所定，特定收入來源，供特殊用途之特別收入基金，並編製附屬單位預算。

貳、業務計畫：

單位：新臺幣千元

一、基金來源

來源別	本年度預算數	實施內容
勞務收入	34	服務收入 3 萬 4 千元。
財產收入	335	權利金收入 33 萬元、利息收入 5 千元。
政府撥入收入	167,116	公庫撥款收入 1 億 6,711 萬 6 千元。
教學收入	2,564	學雜費收入 256 萬 4 千元。
其他收入	10	雜項收入 1 萬元。

二、基金用途

業務計畫	本年度預算數	實施內容
國民教育業務計畫	169,928	本年度預算編列 1 億 6,992 萬 8 千元，計有普通班 48 班、特教班 5 班、附設幼兒園 6 班、學前特教班 2 班，合計 61 班，學生人數 1,521 人；本計畫擬新購各科教學設備，充實各科教材，以提高教學效能，革新教學方法；辦理場地開放、藝文競賽、數位教學、科學推廣、學生輔導等項目，以期透過各項活動，強健學生身心體魄，增進學生生活智慧；配合校務推動行政處室支援工作，進而增進運作效能。
建築及設備業務計畫	331	本年度預算編列 33 萬 1 千元，計有其他設備 33 萬 1 千元，辦理購置各項教學設備暨充實學校館藏圖書。

參、預算概要

一、基金來源及用途之預計

(一)本年度基金來源 1 億 7,005 萬 9 千元，較上年度預算數 1 億 7,061 萬 9 千元，減少 56 萬元，約 0.33%，主要係公庫撥款收入減少所致。

(二)本年度基金用途 1 億 7,025 萬 9 千元，較上年度預算數 1 億 7,111 萬 9 千元，減少 86 萬元，約 0.50%，主要係用人費用減少所致。

二、基金餘絀之預計

本年度基金來源及用途相抵後，差短為 20 萬元，較上年度預算數 50 萬元，減少 30 萬元，約 60.00%，將移用以前年度基金餘額 20 萬元支應。

三、補辦預算事項：無。

肆、以前年度計畫實施成果概述：

一、前（109）年度計畫實施成果概述：基金來源決算數 1 億 7,400 萬 1,445 元，基金用途決算數 1 億 7,416 萬 1,729 元，短絀數 16 萬 284 元。

二、上年度已過期間（110 年 1 月 1 日至 6 月 30 日止）計畫實施成果概述：

(一)基金來源部分：徵收及依法分配收入 4,000 元、財產收入 34 萬 7,688 元、政府撥入收入 1 億 685 萬 7,035 元、其他收入 5,150 元。

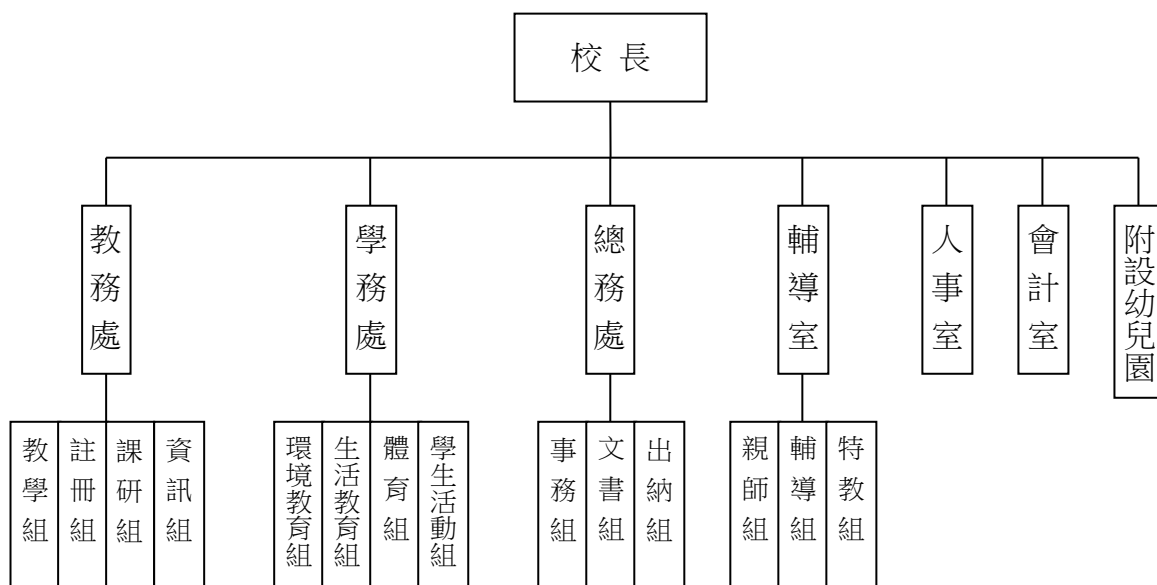
(二)基金用途部分：國民教育業務計畫 9,864 萬 3,939 元、建築及設備業務計畫 12 萬 7,906 元。

(三)總計 110 年上半年賸餘數 844 萬 2,028 元。

伍、組織系統圖

新北市三峽區三峽國民小學

組織系統圖



教育人員					公務人員												技工工友				編制員額總計	
總班級數	總教師人數	校長	教保員	專任運動教練	組長	幹事	護理師或護士	營養師	主任(人)	助理員(人)	書記(人)	人事管理員	主任(會)	佐理員(會)	會計員	留用人員	合計	技工	工友	廚工		合計
61	109	1	2	1	1	1	2	0	1	0	0	0	1	0	0	0	6	1	3	3	7	126

新北市三峽區三峽國民小學
 新北市地方教育發展基金
基金來源、用途及餘絀預計表
 中華民國111年度

單位：新臺幣千元

前年度決算數	項 目	本年度預算數	上年度預算數	比較增減(-)
174,001	基金來源	170,059	170,619	-560
205	徵收及依法分配收入	0	350	-350
205	違規罰款收入	0	350	-350
101	勞務收入	34	60	-26
101	服務收入	34	60	-26
385	財產收入	335	341	-6
33	財產處分收入	0	0	0
347	權利金收入	330	330	0
5	利息收入	5	11	-6
170,657	政府撥入收入	167,116	167,310	-194
170,657	公庫撥款收入	167,116	167,310	-194
2,621	教學收入	2,564	2,546	18
2,621	學雜費收入	2,564	2,546	18
32	其他收入	10	12	-2
32	雜項收入	10	12	-2
174,162	基金用途	170,259	171,119	-860
174,094	國民教育計畫	169,928	170,474	-546
174,094	國民小學教育	169,928	170,474	-546
68	建築及設備計畫	331	645	-314
68	其他設備	331	645	-314
-160	本期賸餘 (短絀-)	-200	-500	300
6,039	期初基金餘額	5,379	6,039	-660
0	解繳公庫	0	0	0
5,879	期末基金餘額	5,179	5,539	-360

備註：

新北市三峽區三峽國民小學
新北市地方教育發展基金
基金來源、用途及餘絀預計表說明
中華民國 111 年度

壹、基金來源：

- 一、勞務收入：本年度預算數為 3 萬 4 千元，主要為場地租借收入 3 萬 4 千元。
- 二、財產收入：本年度預算數為 33 萬 5 千元，主要為停車場委外經營權利金 33 萬元、專戶利息收入 5 千元。
- 三、政府撥入收入：本年度預算數為 1 億 6,711 萬 6 千元，主要為市庫撥款收入 1 億 6,711 萬 6 千元。
- 四、教學收入：本年度預算數為 256 萬 4 千元，主要為幼兒園學費 224 萬元、幼兒園學生活動費 32 萬 4 千元。
- 五、其他收入：本年度預算數為 1 萬元，主要為資源回收收入 1 萬元。

貳、基金用途：

- 一、國民教育業務計畫：本年度預算數為 1 億 6,992 萬 8 千元，主要擬新購各科教學設備，充實各科教材，以提高教學效能，革新教學方法；辦理場地開放、藝文競賽、數位教學、科學推廣、學生輔導等項目，以期透過各項活動，強健學生身心體魄，增進學生生活智慧；配合校務推動行政處室支援工作，進而增進運作效能。
- 二、建築及設備業務計畫：本年度預算數為 33 萬 1 千元，包括其他設備 33 萬 1 千元，主要係辦理購置各項教學及行政設備暨充實學校館藏圖書以改善教學環境，增進教學效能。

新北市三峽區三峽國民小學
 新北市地方教育發展基金
現金流量預計表
 中華民國111年度

單位：新臺幣千元

項 目	預 算	數	說 明
業務活動之現金流量			
本期賸餘(短絀)		-200	
調整非現金項目		0	
流動資產淨減(淨增)		0	
流動負債淨增(淨減)		0	
業務活動之淨現金流入(流出)		-200	
其他活動之現金流量			
增加短期債務及其他負債		0	
增加其他負債		0	
增加其他資產		0	
增加其他資產		0	
其他活動之淨現金流入(流出)		0	
現金及約當現金之淨增(淨減)		-200	
期初現金及約當現金		25,090	
期末現金及約當現金		24,890	

註：

新北市三峽區三峽國民小學
 新北市地方教育發展基金
基金來源明細表
 中華民國 111年度

單位：新臺幣千元

科目及業務項目	單位	預 算 數			說 明
		數量 (業務量)	利(費)率	金 額	
勞務收入				34	
服務收入	年	1	34,000	34	場地租借(收支併列)
財產收入				335	
權利金收入	年	1	330,000	330	停車場委外經營權利金(收支併列)
利息收入	年	1	5,000	5	專戶利息收入
政府撥入收入				167,116	
公庫撥款收入	年	1	167,116,000	167,116	市庫撥款收入
教學收入				2,564	
學雜費收入	年	1	324,000	324	學生活動費(收支併列)-幼兒園
學雜費收入	年	1	2,240,000	2,240	學費-幼兒園
其他收入				10	
雜項收入	年	1	10,000	10	資源回收(收支併列)
總 計：				170,059	

新北市三峽區三峽國民小學
 新北市地方教育發展基金
基金用途明細表
 中華民國111年度

單位：新臺幣千元

前年度 決算數	業務計畫及 用途別科目	本年度 預算數	上年度 預算數	計畫內容說明
174,094	53 國民教育計畫	169,928	170,474	
174,094	532 國民小學教育	169,928	170,474	
166,100	1 用人費用	161,667	162,348	
100,112	11 正式員額薪資	97,911	99,118	
96,168	113 職員薪金	96,211	97,418	教職員薪資
1,603		0	0	
2,341	114 工員工資	1,700	1,700	技工、工友及廚工薪資
6,535	12 聘僱及兼職人員薪資	2,420	2,419	
1,317	122 約僱職員薪金	1,317	1,317	啟智班教師助理員約僱三等4名薪資
1,742	124 兼職人員酬金	1,000	1,000	兼代課鐘點費
3,476		0	0	
0		103	102	國小兼任輔導教師減課鐘點費
1,024	13 超時工作報酬	947	947	
1,024	131 加班費	947	947	不休假加班費
22,648	15 獎金	22,165	22,165	
10,308	151 考績獎金	10,000	10,000	教職員工考績獎金
12,341	152 年終獎金	12,000	12,000	教職員工年終獎金
0		165	165	啟智班教師助理員約僱三等年終獎金
24,390	16 退休及卹償金	26,736	26,112	
680	161 職員退休及離職金	520	520	長期代理代課教師勞退準備金
23,709		38	0	支(兼)領月退休人員年終慰問金
0		10,427	9,355	教職員退撫基金提撥
0		15,672	16,157	教職員退休金、撫慰金、獎勵金
0		79	80	啟智班教師助理員約僱三等離職儲金提撥
11,390	18 福利費	11,488	11,587	
9,558	181 分擔員工保險費	9,400	9,400	教職員工公保、勞保、健保
0		174	164	啟智班教師助理員約僱三等勞保、健保
68	183 傷病醫藥費	100	100	教職員健康檢查費
673	18Y 其他福利費	500	500	教職員休假補助費(10日內)
1,090		1,200	1,373	公教人員各項補助(婚喪及生育補助、子女教育補助相關費用)
0		50	50	教職員休假補助費(逾10日)
0		64	0	啟智班教師助理員休假補助費
4,136	2 服務費用	4,577	4,491	
1,161	21 水電費	1,450	1,450	
1,000	212 工作場所電費	1,250	1,250	電費
161	214 工作場所水費	200	200	水費
101	22 郵電費	150	150	
23	221 郵費	50	50	辦公費-郵資

新北市三峽區三峽國民小學
 新北市地方教育發展基金
基金用途明細表
 中華民國111年度

單位：新臺幣千元

前年度 決算數	業務計畫及 用途別科目	本年度 預算數	上年度 預算數	計畫內容說明
78222	電話費	100	100	電話費
823	旅運費	82	10	
8231	國內旅費	82	10	校外教學-國內旅費
7124	印刷裝訂與廣告費	120	120	
69241	印刷及裝訂費	120	120	各項資料印刷裝訂費
1245	業務宣導費	0	0	
57225	修理保養及保固費	818	827	
147252	一般房屋修護費	400	400	辦公房屋修繕
238		330	330	停車場委外經營權利金(收支併列)-辦公房屋修繕
0		34	60	場地租借(收支併列)-辦公房屋修繕
38255	機械及設備修護費	0	0	
2256	交通及運輸設備修護費	26	9	身心障礙學生就學交通車業務費-養護費(BFN-6901)
147257	雜項設備修護費	28	28	飲水設備維護費
026	保險費	2	1	
0264	交通及運輸設備保險費	2	1	身心障礙學生就學交通車業務費-保險費(BFN-6901)
2,05427	一般服務費	1,806	1,784	
5276	佣金、匯費、經理費及手續費	9	6	辦公費-匯費
40279	外包費	0	0	
60		60	60	校園保全服務費
0		312	312	庶務性工作委外辦理費用
1,11627D	計時與計件人員酬金	778	767	校園門禁安全維護費-僱用專人值勤2人薪資、保險、年終工作獎金及退職準備
5820		0	0	
		389	383	身心障礙學生就學交通車臨時人員費用-司機1人薪資、保險、年終工作獎金及退職準備
25227F	體育活動費	258	256	教職員工文康活動費
7128	專業服務費	51	51	
14284	工程及管理諮詢服務費	0	0	
3285	講課鐘點、稿費、出席審查及查詢費	0	0	
30287	委託檢驗(定)試驗認證費	30	30	高低壓供電電氣技工維護費
2128Y	其他專業服務費	21	21	校園環境維護費用
3		0	0	
9829	公共關係費	98	98	
98291	公共關係費	98	98	應業務需要加強公共關係之費用
1,4533	材料及用品費	1,612	1,617	

新北市三峽區三峽國民小學
 新北市地方教育發展基金
基金用途明細表
 中華民國111年度

單位：新臺幣千元

前年度 決算數	業務計畫及 用途別科目	本年度 預算數	上年度 預算數	計畫內容說明
2831	使用材料費	40	37	
5312	燃料	0	0	
23		40	37	身心障礙學生就學交通車業務費-油料(BFN-6901)
1,42532	用品消耗	1,572	1,580	
81321	辦公(事務)用品	95	72	電腦設備及維護管理費-資訊設備相關維護費用
333		620	620	辦公費-辦公(事務)用之消耗及非消耗品
11322	報章雜誌	15	15	訂閱圖書、報紙及雜誌相關費用
59323	農業與園藝用品及環境美化費	50	50	校園綠美化及環境清潔衛生用品
0		10	6	資源回收(收支併列)-校園綠美化及環境清潔衛生用品
10324	化學藥劑與實驗用品	20	20	教學實驗用品
4326	食品	0	0	
3327	飼料	0	0	
42328	醫療用品(非醫療院所使用)	6	6	健康中心衛生保健費
0		36	36	口腔檢查及保健工作經費
10232Y	其他用品消耗	6	6	推動學校健康促進政策經費
462		38	35	特教班教材編輯費
318		324	306	學生活動費(收支併列)-幼兒園各項活動經費
0		38	35	特教班常年事務費
0		30	30	社團活動經費
0		64	73	運動會相關經費
0		220	270	教學活動各項經費
56	稅捐及規費(強制費)	15	16	
364	消費與行為稅	11	11	
3646	使用牌照稅	11	11	身心障礙學生就學交通車業務費-牌照稅(BFN-6901)
266	規費	4	5	
0661	行政規費與強制費	0	1	
2663	汽車燃料使用費	4	4	身心障礙學生就學交通車業務費-汽車燃料使用費(BFN-6901)
2,4007	會費、捐助、補助、分攤、照護、救濟與交流活動費	2,057	2,002	
571	會費	9	9	
3712	學術團體會費	3	3	童軍及體育促進會會費
2713	職業團體會費	6	6	護理師及心理師公會會費
2,08472	捐助、補助與獎助	1,824	1,857	

新北市三峽區三峽國民小學
 新北市地方教育發展基金
基金用途明細表
 中華民國111年度

單位：新臺幣千元

前年度 決算數	業務計畫及 用途別科目	本年度 預算數	上年度 預算數	計畫內容說明
1,886,726	獎助學員生給與	120	148	國小低收入戶學生助學金
0		63	65	國小原住民學生獎學金
0		1,423	1,423	低收入戶、中低收入戶、身心障礙及家庭突遭變故學生午餐補助
6,72Y	其他捐助、補助與獎助	20	20	獎勵學生之獎品
192		12	11	幼兒園兒童節禮物
0		113	114	教師節紀念品
0		73	76	國小兒童節禮物
155,74	補貼、獎勵、慰問、照護與救濟	104	136	
117,743	獎勵費用	62	100	資深優良教師獎勵金
38,744	慰問、照護及濟助金	42	36	退休(職)人員三節慰問金
157,75	競賽及交流活動費	120	0	
120,751	技能競賽	120	0	體育班相關經費
37		0	0	
68,5M	建築及設備計畫	331	645	
68,5M4	其他設備	331	645	
68,5	購建固定資產、無形資產及非理財目的之長期投資	331	645	
68,51	購建固定資產	331	645	
0,514	購置機械及設備	17	17	充實各項教學及辦公設備
51,516	購置雜項設備	14	13	充實學校館藏圖書
17		0	15	
0		200	500	充實各項教學及辦公設備
0		100	100	充實各項教學及辦公設備
174,162	總 計	170,259	171,119	

新北市三峽區三峽國民小學
 新北市地方教育發展基金
單位（或計畫）成本分析表
 中華民國 111年度

單位：新臺幣千元

計 畫 別	單位	單位成本 (元)或 平均利 (費)率	數量	預 算 數	說 明
國民教育計畫				169,928	
國民小學教育				169,928	
建築及設備計畫				331	
其他設備				331	
合 計				170,259	

新北市三峽區三峽國民小學
 新北市地方教育發展基金
 5年來主要業務計畫分析表

中華民國 111 年度

單位：新臺幣千元

年度及項目	單位	數量	單位成本(元)或平均利(費)率	預(決)算數	說明
本年度預算數				170,259	
國民教育計畫				169,928	
建築及設備計畫				331	
上年度預算數				171,119	
國民教育計畫				170,474	
建築及設備計畫				645	
前年度決算數				174,162	
國民教育計畫				174,094	
建築及設備計畫				68	
108年度決算數				172,126	
國民教育計畫				171,945	
建築及設備計畫				181	
107年度決算數				171,783	
國民教育計畫				171,618	
建築及設備計畫				165	

新北市三峽區三峽國民小學
 新北市地方教育發展基金
員工人數彙計表
 中華民國 111 年度

單位:人

科 目	上年度最高可 進用員額數	本年度增減(-)數	本年度最高可 進用員額數	說 明
專任人員	128	1	129	本年度國小特教班 增加0.5班，爰教師 增加1名。
職員	118	1	119	
技工	1	0	1	
約僱人員	4	0	4	
工友	2	0	2	
廚工	3	0	3	
總 計	128	1	129	

註1：1.聘用及約僱人員係指基金按其法定組織編制，依「聘用人員聘用條例」及參照「行政院暨所屬機關約僱人員僱用辦法」之規定聘用或約僱人員，非依前開規定聘僱人員，概不列入本表。

2.其他兼任人員係指有關機關兼辦基金業務之現職人員，應說明領有兼職酬金之人數。

註2：僱用專人值勤2人、身心障生交通車司機1人。

新北市三峽區
 新北市地方
用人費用
 中華民國

科 目	正式員 額薪資	聘僱人 員薪資	超時工 作報酬	津 貼	獎 金			退休及
					年終獎金	考績獎金	其他	退休金
總 計	97,911	1,317	947		12,165	10,000		26,736
國民教育計畫	97,911	1,317	947		12,165	10,000		26,736
正式人員	97,911		947		12,000	10,000		10,947
聘僱人員		1,317			165			79
兼任人員								
其他人員								15,710

「計時與計件人員酬金」科目編有僱用專人值勤778千元、身心障生交通車司機389千元。

三峽國民小學
教育發展基金
彙計表
111年度

單位：新臺幣千元

卹償金	資遣費	福 利 費				提繳費	合 計	兼任人員 用人費用	總 計
		分擔保 險費	傷病醫 藥費	提撥福 利金	其他				
		9,574	100		1,814		160,564	1,103	161,667
		9,574	100		1,814		160,564	1,103	161,667
		9,400	100		1,750		143,055		143,055
		174			64		1,799		1,799
								1,103	1,103
							15,710		15,710

新北市三峽區
 新北市地方
用人費用
 中華民國

科 目	正式員 額薪資	聘僱人 員薪資	超時工 作報酬	津 貼	獎 金			退休及
					年終獎金	考績獎金	其他	退休金
總 計	97,911	1,317	947		12,165	10,000		26,736
國民教育計畫	97,911	1,317	947		12,165	10,000		26,736
職員薪金	96,211							
工員工資	1,700							
約僱職員薪金		1,317						
兼職人員酬金								
加班費			947					
考績獎金						10,000		
年終獎金					12,165			
職員退休及離職金								26,736
分擔員工保險費								
傷病醫藥費								
其他福利費								

「計時與計件人員酬金」科目編有僱用專人值勤778千元、身心障生交通車司機389千元。

三峽國民小學
教育發展基金
彙計表
111年度

單位：新臺幣千元

卹償金	資遣費	福 利 費				提繳費	合 計	兼任人員 用人費用	總 計
		分擔保 險費	傷病醫 藥費	提撥福 利金	其他				
		9,574	100		1,814		160,564	1,103	161,667
		9,574	100		1,814		160,564	1,103	161,667
							96,211		96,211
							1,700		1,700
							1,317		1,317
								1,103	1,103
							947		947
							10,000		10,000
							12,165		12,165
							26,736		26,736
		9,574					9,574		9,574
			100				100		100
					1,814		1,814		1,814

新都市三峽區三峽國民小學
新都市地方教育發展基金
各項費用彙計表
中華民國111年度

單位：新臺幣千元

前年度 決算數	上年度 預算數	科目	本年度預算數			
			合計	國民教育計畫	建築及設備計畫	
166,100	162,348	用人費用	161,667	161,667	0	
100,112	99,118	正式員額薪資	97,911	97,911	0	
97,771	97,418	職員薪金	96,211	96,211	0	
2,341	1,700	工員工資	1,700	1,700	0	
6,535	2,419	聘僱及兼職人員薪資	2,420	2,420	0	
1,317	1,317	約僱職員薪金	1,317	1,317	0	
5,218	1,102	兼職人員酬金	1,103	1,103	0	
1,024	947	超時工作報酬	947	947	0	
1,024	947	加班費	947	947	0	
22,648	22,165	獎金	22,165	22,165	0	
10,308	10,000	考績獎金	10,000	10,000	0	
12,341	12,165	年終獎金	12,165	12,165	0	
24,390	26,112	退休及卹償金	26,736	26,736	0	
24,390	26,112	職員退休及離職金	26,736	26,736	0	
11,390	11,587	福利費	11,488	11,488	0	
9,558	9,564	分擔員工保險費	9,574	9,574	0	
68	100	傷病醫藥費	100	100	0	
1,764	1,923	其他福利費	1,814	1,814	0	
4,136	4,491	服務費用	4,577	4,577	0	
1,161	1,450	水電費	1,450	1,450	0	
1,000	1,250	工作場所電費	1,250	1,250	0	
161	200	工作場所水費	200	200	0	
101	150	郵電費	150	150	0	
23	50	郵費	50	50	0	
78	100	電話費	100	100	0	
8	10	旅運費	82	82	0	
8	10	國內旅費	82	82	0	
71	120	印刷裝訂與廣告費	120	120	0	
69	120	印刷及裝訂費	120	120	0	
1		業務宣導費	0	0	0	

新都市三峽區三峽國民小學
新都市地方教育發展基金
各項費用彙計表
中華民國111年度

單位：新臺幣千元

前年度 決算數	上年度 預算數	科目	本年度預算數			
			合計	國民教育計畫	建築及設備計畫	
572	827	修理保養及保固費	818	818	0	
385	790	一般房屋修護費	764	764	0	
38		機械及設備修護費	0	0	0	
2	9	交通及運輸設備修護費	26	26	0	
147	28	雜項設備修護費	28	28	0	
	1	保險費	2	2	0	
	1	交通及運輸設備保險費	2	2	0	
2,054	1,784	一般服務費	1,806	1,806	0	
5	6	佣金、匯費、經理費及手續費	9	9	0	
100	372	外包費	372	372	0	
1,698	1,150	計時與計件人員酬金	1,167	1,167	0	
252	256	體育活動費	258	258	0	
71	51	專業服務費	51	51	0	
14		工程及管理諮詢服務費	0	0	0	
3		講課鐘點、稿費、出席審查及查詢費	0	0	0	
30	30	委託檢驗(定)試驗認證費	30	30	0	
24	21	其他專業服務費	21	21	0	
98	98	公共關係費	98	98	0	
98	98	公共關係費	98	98	0	
1,453	1,617	材料及用品費	1,612	1,612	0	
28	37	使用材料費	40	40	0	
28	37	燃料	40	40	0	
1,425	1,580	用品消耗	1,572	1,572	0	
414	692	辦公(事務)用品	715	715	0	
11	15	報章雜誌	15	15	0	

新北市三峽區三峽國民小學
新北市地方教育發展基金
各項費用彙計表
中華民國111年度

單位：新臺幣千元

前年度 決算數	上年度 預算數	科目	本年度預算數			
			合計	國民教育計畫	建築及設備計畫	
59	56	農業與園藝用品及環境美化費	60	60	0	
10	20	化學藥劑與實驗用品	20	20	0	
4		食品	0	0	0	
3		飼料	0	0	0	
42	42	醫療用品(非醫療院所使用)	42	42	0	
882	755	其他用品消耗	720	720	0	
68	645	購建固定資產、無形資產及非理財目的之長期投資	331	0	331	
68	645	購建固定資產	331	0	331	
	17	購置機械及設備	17	0	17	
68	628	購置雜項設備	314	0	314	
5	16	稅捐及規費(強制費)	15	15	0	
3	11	消費與行為稅	11	11	0	
3	11	使用牌照稅	11	11	0	
2	5	規費	4	4	0	
	1	行政規費與強制費	0	0	0	
2	4	汽車燃料使用費	4	4	0	
2,400	2,002	會費、捐助、補助、分攤、照護、救濟與交流活動費	2,057	2,057	0	
5	9	會費	9	9	0	
3	3	學術團體會費	3	3	0	
2	6	職業團體會費	6	6	0	
2,084	1,857	捐助、補助與獎助	1,824	1,824	0	
1,886	1,636	獎助學員生給與	1,606	1,606	0	
198	221	其他捐助、補助與獎助	218	218	0	
155	136	補貼、獎勵、慰問、照護與救濟	104	104	0	
117	100	獎勵費用	62	62	0	

新北市三峽區三峽國民小學
 新北市地方教育發展基金
各項費用彙計表
 中華民國111年度

單位：新臺幣千元

前年度 決算數	上年度 預算數	科目	本年度預算數			
			合計	國民教育計畫	建築及設備計畫	
38	36	慰問、照護及濟助金	42	42	0	
157		競賽及交流活動費	120	120	0	
157		技能競賽	120	120	0	
174,162	171,119	合計	170,259	169,928	331	

新北市三峽區三峽國民小學
 新北市地方教育發展基金
預計平衡表
 中華民國111年12月31日

單位：新臺幣千元

109年12月31日 實 際 數	科 目	111年12月31日 預 計 數	110年12月31日 預 計 數	比較增減
1,573,276	資 產 合 計	1,572,576	1,572,776	-200
1,573,276	資 產	1,572,576	1,572,776	-200
25,590	流動資產	24,890	25,090	-200
25,590	現金	24,890	25,090	-200
25,590	銀行存款	24,890	25,090	-200
0	應收款項	0	0	0
0	應收收益	0	0	0
0	預付款項	0	0	0
0	預付費用	0	0	0
0	投資、長期應收款 項、貸墊款及準備金	0	0	0
0	準備金	0	0	0
0	退休及離職準備 金	0	0	0
1,547,686	其他資產	1,547,686	1,547,686	0
1,547,686	什項資產	1,547,686	1,547,686	0
0	暫付及待結轉帳 項	0	0	0
1,547,686	代管資產	1,547,686	1,547,686	0
1,567,396	負 債	1,567,396	1,567,396	0
17,714	流動負債	17,714	17,714	0
17,714	應付款項	17,714	17,714	0
17,714	應付代收款	17,714	17,714	0
0	應付費用	0	0	0
0	其他應付款	0	0	0
1,549,682	其他負債	1,549,682	1,549,682	0
1,549,682	什項負債	1,549,682	1,549,682	0
1,996	存入保證金	1,996	1,996	0
0	應付退休及離職 金	0	0	0
1,547,686	應付代管資產	1,547,686	1,547,686	0
0	暫收及待結轉帳 項	0	0	0
5,879	基金餘額	5,179	5,379	-200
5,879	基金餘額	5,179	5,379	-200
5,879	基金餘額	5,179	5,379	-200
5,879	累積餘額	5,179	5,379	-200
1,573,276	負債及基金餘額合計	1,572,576	1,572,776	-200

信託代理與保證資產
保證品

200 信託代理與保證負債
200 應付保證品

200
200

新北市三峽區三峽國民小學

新北市地方教育發展基金

資本資產明細表

中華民國111年度

單位：新臺幣千元

項 目	取得成本 (期初餘 額)	以前年度 累計折舊/ 長期投資 評價	本 年 度 變 動					本年度累 計折舊/長 期投資評 價變動數	期末餘額
			增 加		減 少		主要增減 原因說明		
			金 額	類 型	金 額	類 型			
非理財目的之長期投資									
土地									
土地改良物	3,716	2,561					736	420	
房屋及建築	248,054	80,638					49,115	118,301	
機械及設備	22,145	15,157	17	(1)			4,388	2,616	
交通及運輸設備	5,198	3,564					1,029	604	
雜項設備	28,678	27,894	314	(1)			186	912	
購建中固定資產									
租賃資產									
累計折舊-租賃資產									
租賃權益改良									
累計折舊-租賃權益改 良									
電腦軟體									
權利									
發展中之無形資產									
其他無形資產									
遞耗資產									
累計折耗-遞耗資產									
其他									
合計	307,791	129,814	331				55,454	122,854	

註：

